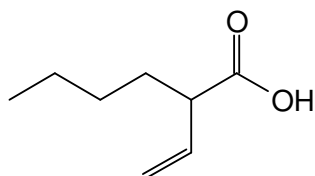


INTERROGATION ÉCRITE DE CHIMIE, CORRIGÉ

L'usage des calculatrices n'est pas autorisé

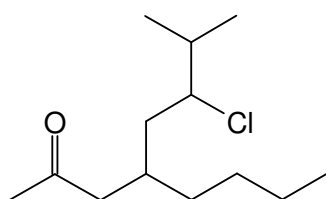
1) Nommer les molécules suivantes en nomenclature systématique (sans tenir compte de la stéréochimie) :

a)



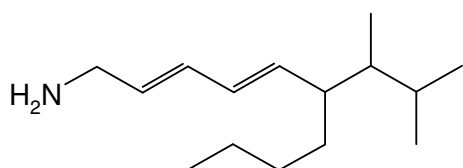
acide 2-butylbut-3-énoïque

b)



4-butyl-6-chloro-7-méthyloctan-2-one

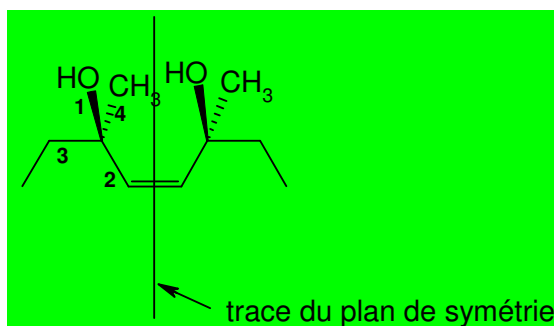
c)



6-(1,2-diméthylpropyl)déca-2,4-dièn-1-amine

2) Dessiner la molécule de **(3R,4Z,6S)-3,6-diméthyloct-4-ène-3,6-diol** en respectant les indications suivantes :

- la chaîne principale doit être dessinée dans le plan de la feuille selon la représentation topologique, en veillant à respecter la configuration *Z* de la liaison double ;
- chaque atome asymétrique doit être représenté selon la projection de Cram ;
- les ordres de priorité des 4 substituants du carbone n°3, de configuration *R*, doivent être indiqués par des petits numéros.



Cette molécule est-elle chirale ou achirale ? **achirale**

Justifier la réponse avec précision :

Cette molécule possède un plan de symétrie, perpendiculaire à la feuille et à la liaison double.

N.B. Il s'agit d'un composé méso (les deux atomes asymétriques sont *R* et *S* et portent les mêmes substituants).