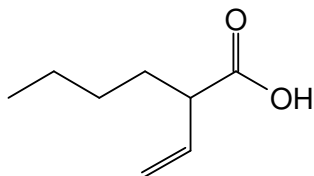


INTERROGATION ÉCRITE DE CHIMIE

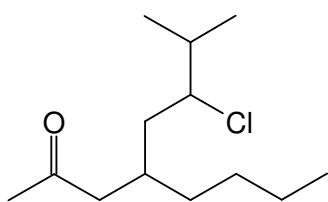
L'usage des calculatrices n'est pas autorisé

1) Nommer les molécules suivantes en nomenclature systématique (sans tenir compte de la stéréochimie) :

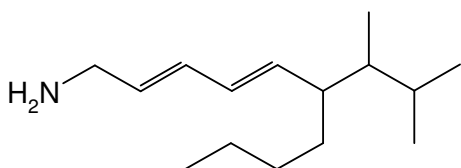
a)



b)



c)



2) Dessiner la molécule de **(3R,4Z,6S)-3,6-diméthyl-oct-4-ène-3,6-diol** en respectant les indications suivantes :

- la chaîne principale doit être dessinée dans le plan de la feuille selon la représentation topologique, en veillant à respecter la configuration *Z* de la liaison double ;
- chaque atome asymétrique doit être représenté selon la projection de Cram ;
- les ordres de priorité des 4 substituants du carbone n°3, de configuration *R*, doivent être indiqués par des petits numéros.

Cette molécule est-elle chirale ou achirale ?

Justifier la réponse avec précision :