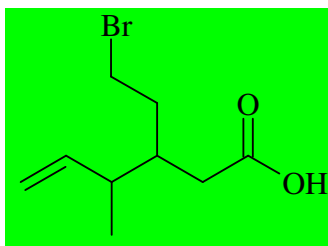


INTERROGATION ÉCRITE DE CHIMIE

Corrigé

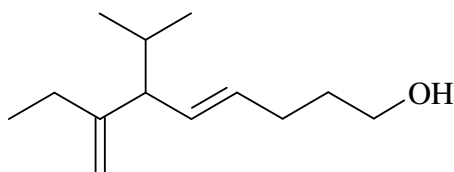
Dessiner la molécule suivante en représentation topologique :

acide 3-(2-bromoéthyl)-4-méthylhex-5-énoïque



Nommer les molécules suivantes :

1)

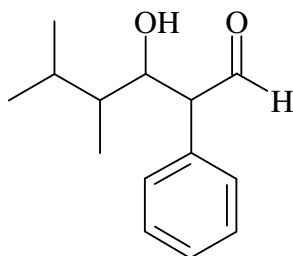


7-éthyl-6-isopropylocta-4,7-dién-1-ol

ou

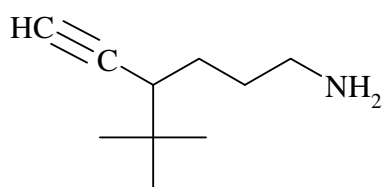
7-éthyl-6-(méthyléthyl)octa-4,7-dién-1-ol

2)



3-hydroxy-4,5-diméthyl-2-phénylhexanal

3)

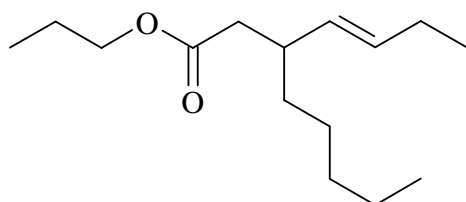


4-tertiobutylhex-5-yn-1-amine

ou

4-(diméthyléthyl)hex-5-yn-1-amine

4)



3-pentylhept-4-énoate de propyle