

Jeudi 10 novembre 2005

NOM :

INTERROGATION ÉCRITE DE CHIMIE

PRÉNOM :

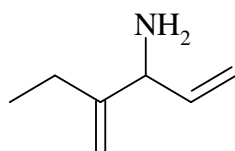
Les calculatrices ne sont pas autorisées

Dessiner la molécule suivante en représentation topologique :

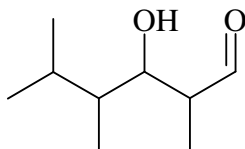
3-(1-hydroxyéthyl)-4-méthylhex-5-én-2-one

Nommer les molécules suivantes :

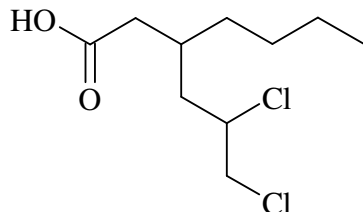
1)



2)



3)



4)

